

Selektiver Rückbau

Beratung • Prüfung • Planung • Gutachten • Überwachung • Projektmanagement

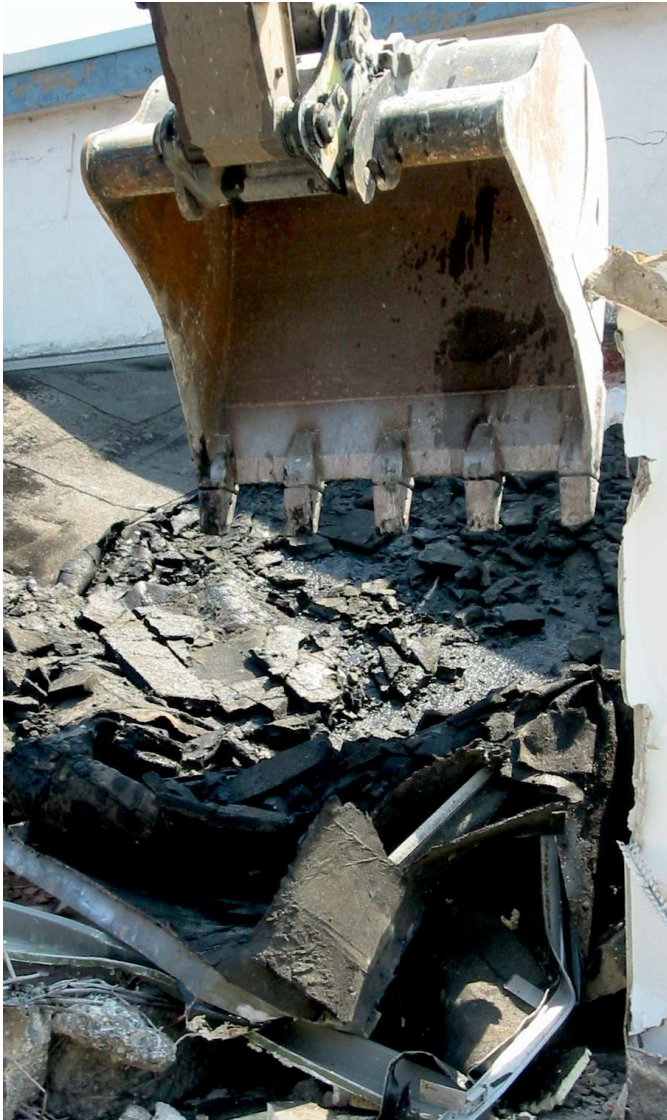
SVB



Dienstleistungen im Immobilienmanagement

Berater • Planer • Ingenieure • Architekten • Sachverständige • Naturwissenschaftler

SVB



Selektiver Rückbau

Gebäude oder technische Anlagen die keiner neuen Nutzung zugeführt werden können oder ihr Lebensalter erreicht haben, müssen rückgebaut werden.

Die Planung und Überwachung von Rückbauarbeiten verlangt hierbei mehr Aufmerksamkeit, da viele Risiken beim Rückbau unterschätzt werden:

- Immobilien können unerkannte Gebäudeschadstoffe enthalten
- Technische Betriebsmittel oder Produktionsstoffe können Bodenkontaminationen verursacht haben
- Statische Abhängigkeiten können beim Rückbau Nachbarbebauungen gefährden
- Unsachgemäße Abfallmischungen können beim Rückbau ungeplante Mehrkosten verursachen
- Nicht beachtete Arbeitsschutzbestimmungen können beim Rückbau zu Unfällen führen

SVB Sachverständigenbüro Dr. Sedat ist als Gutachter- und Planungsbüro seit 25 Jahren im selektiven Rückbau von baulichen und technischen Anlagen tätig.

Als Mitglied der DA - Deutscher Abbruchverband sind wir über die neuesten Trends informiert, kennen die aktuellen Regelwerke und bieten unseren Kunden Beratungen nach dem Stand der Technik.

SVB Sachverständigenbüro Dr. Sedat bietet folgende Leistungen:

- Planung und Begleitung von Betriebsstilllegungen
- Genehmigungs- und Behördenmanagement
- Erfassung von Sonderrisiken (Schadstoffe, Kontaminationen, Statik, Betriebsmittel)
- Rückbauplanung sowie Verwerungskonzepte für bauliche und technische Anlagen
- Ausschreibung und Mitwirkung bei der Vergabe von Rückbauarbeiten
- Überwachung und Qualitätskontrolle von Rückbaumaßnahmen
- Planung der Baureifmachung der Flächen

SVB Sachverständigenbüro Dr. Sedat

Email info@schadstoffe.com
Internet www.schadstoffe.com

Ihr Ansprechpartner:
Dr. Bernd Sedat
Mobil: 0171-4044121
Telefax: 0800-1003819

unsere Mitgliedschaften



Gesamtverband
Schadstoffsanierung e.V.



DGNB®
Deutsche Gesellschaft für Nachhaltiges Bauen e.V.
German Sustainable Building Council